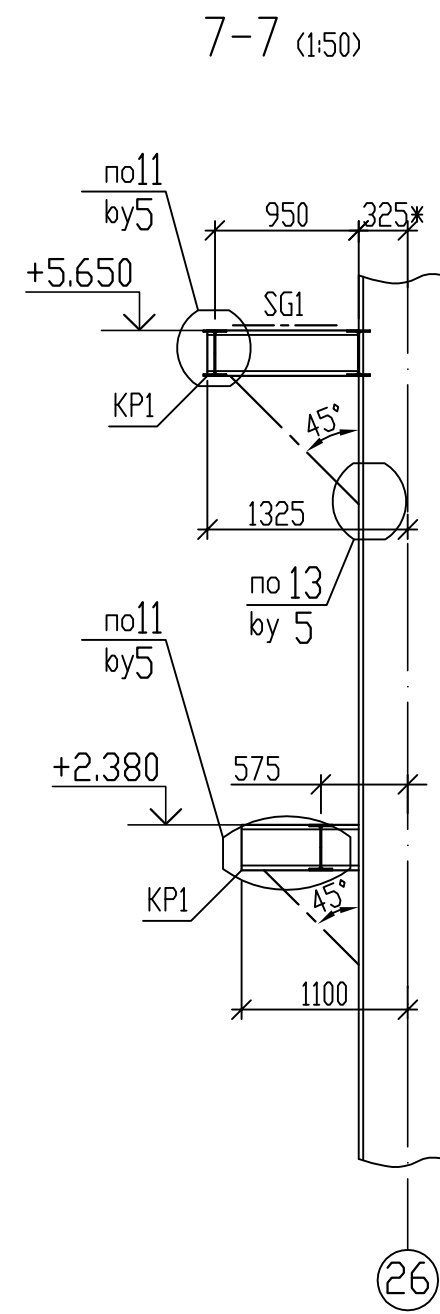
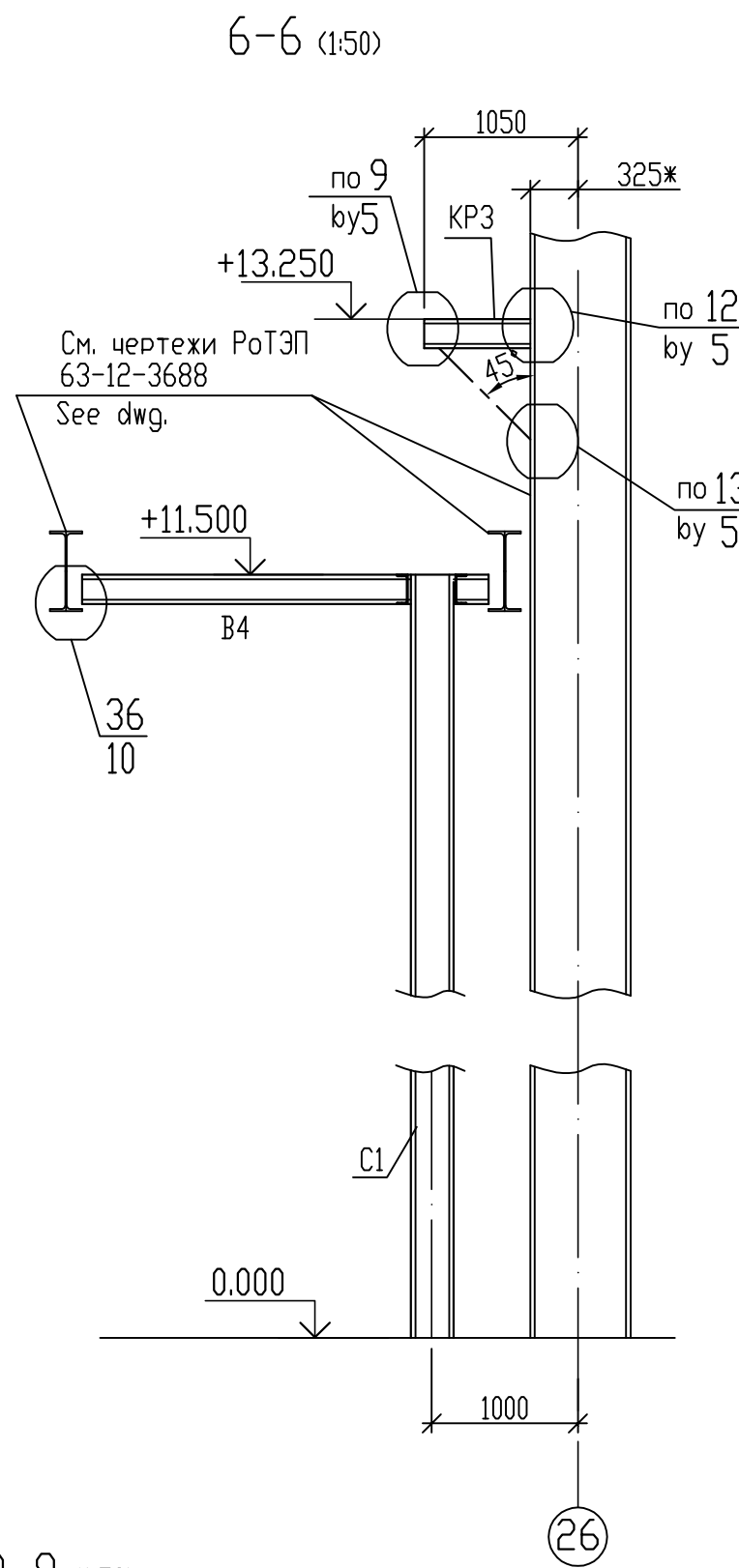
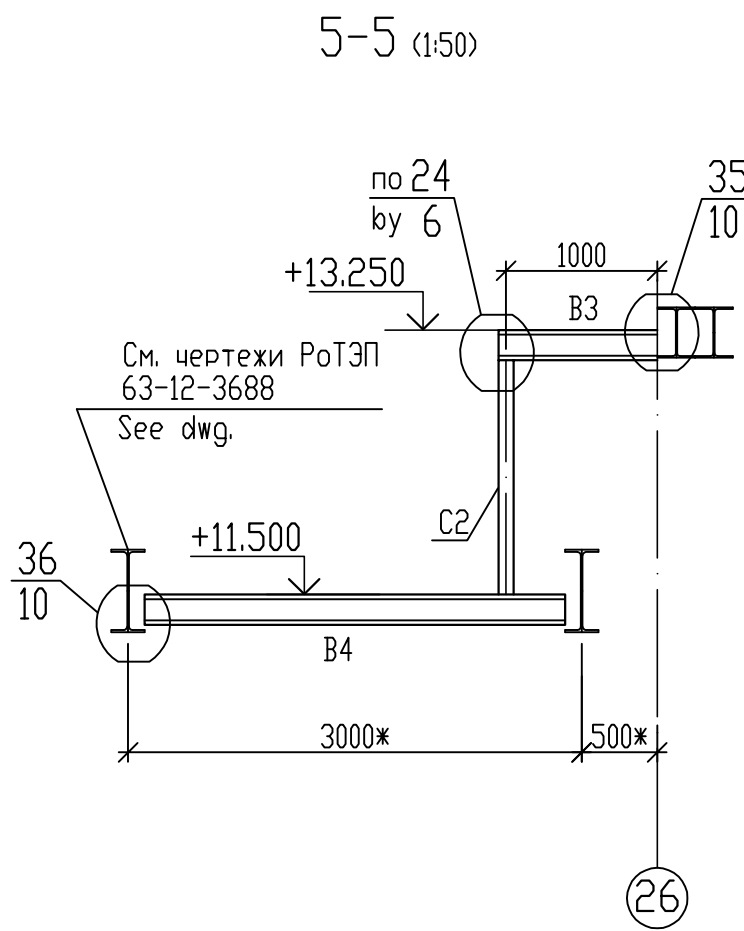
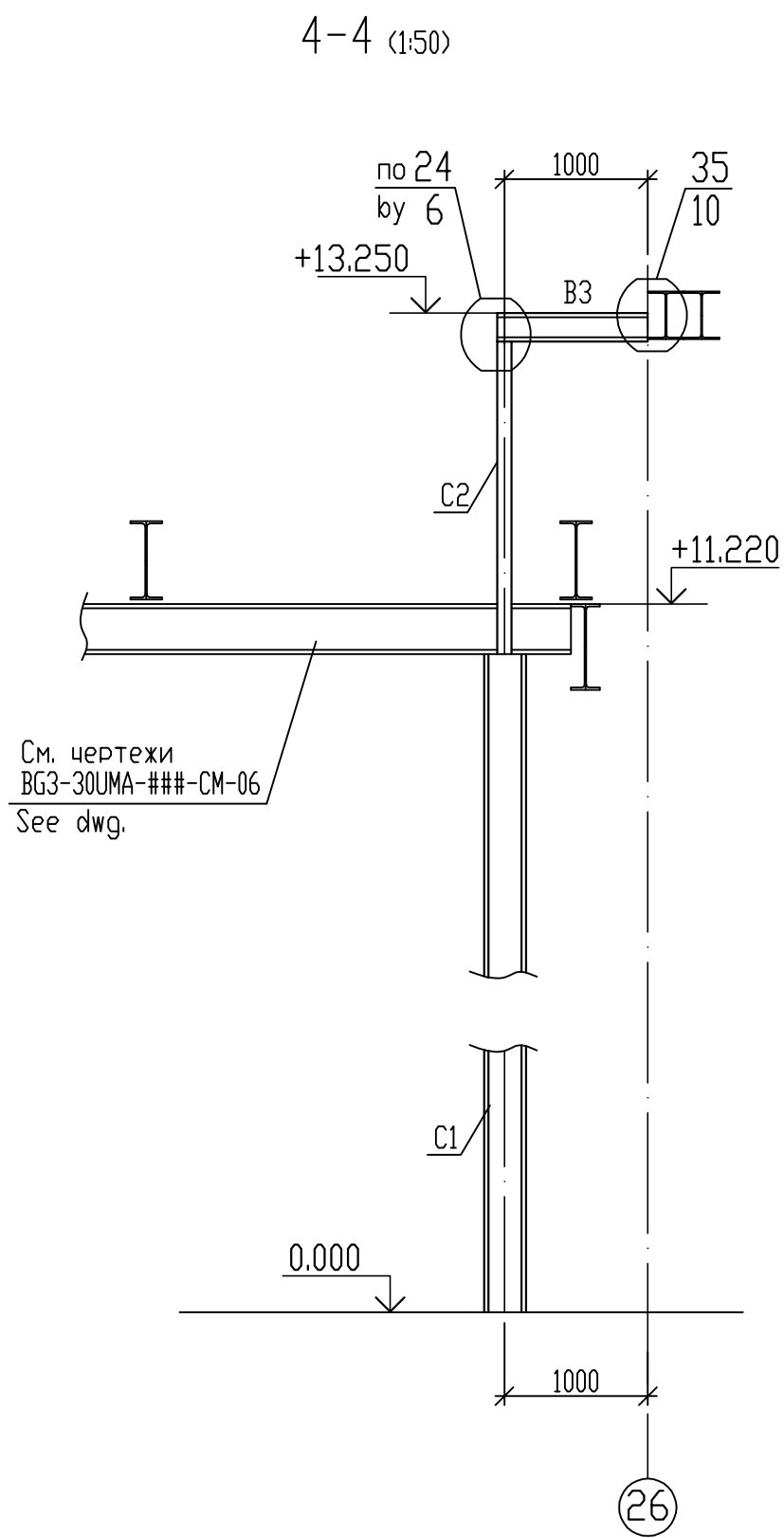
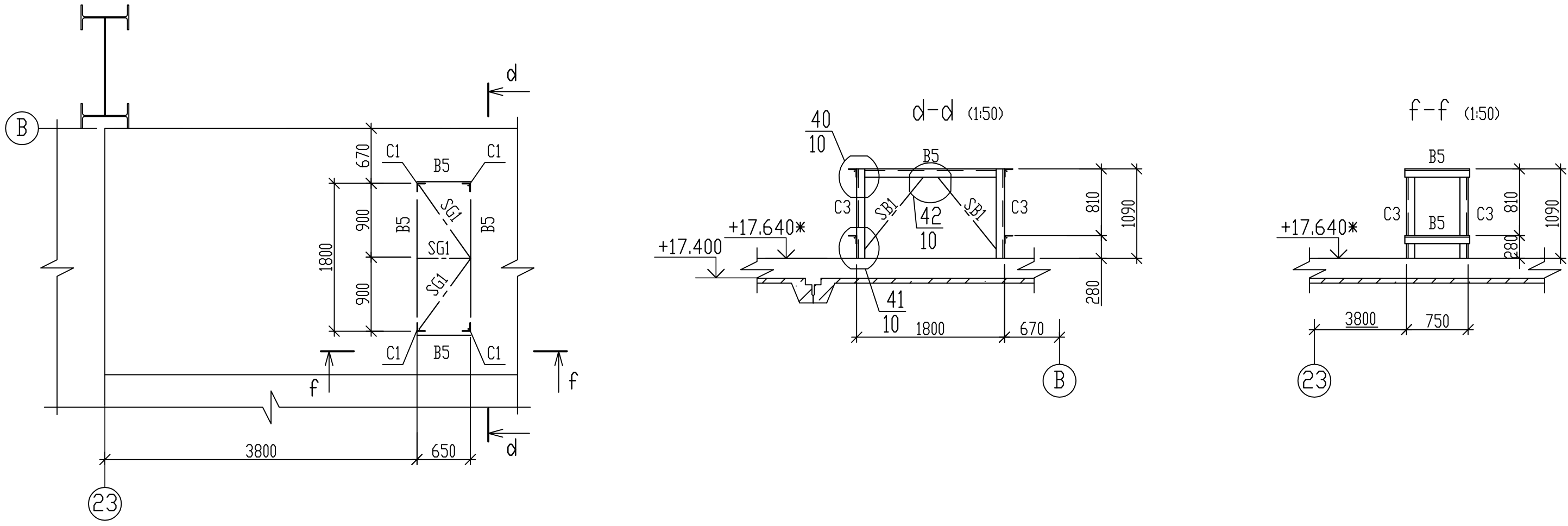
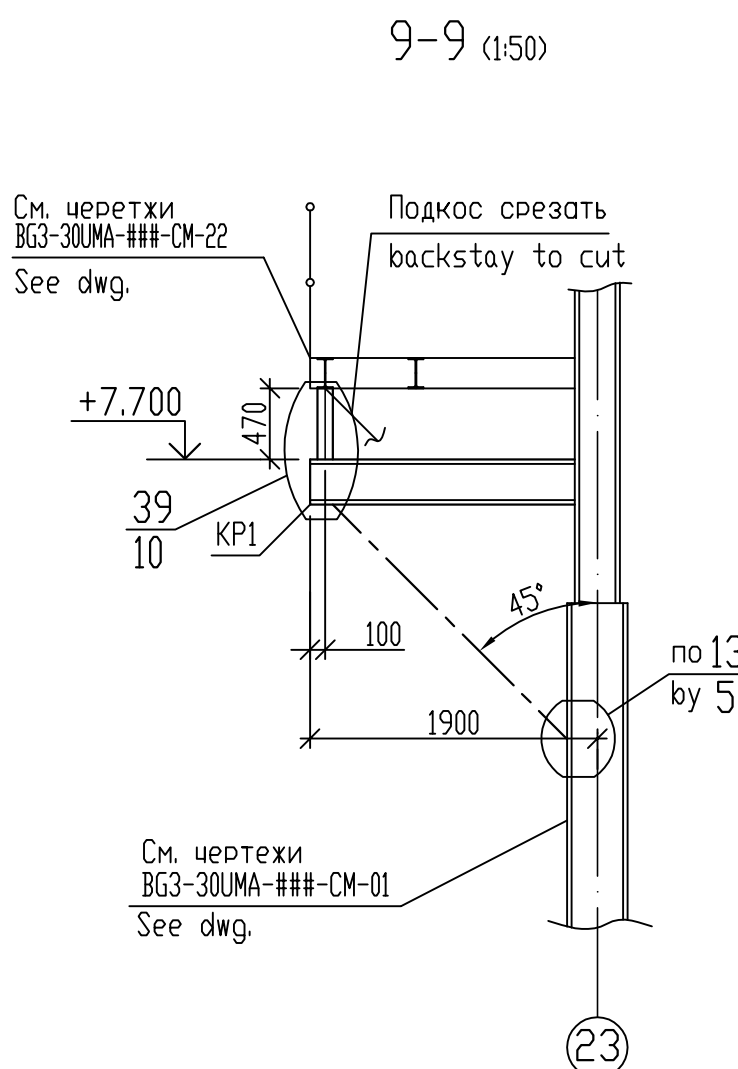
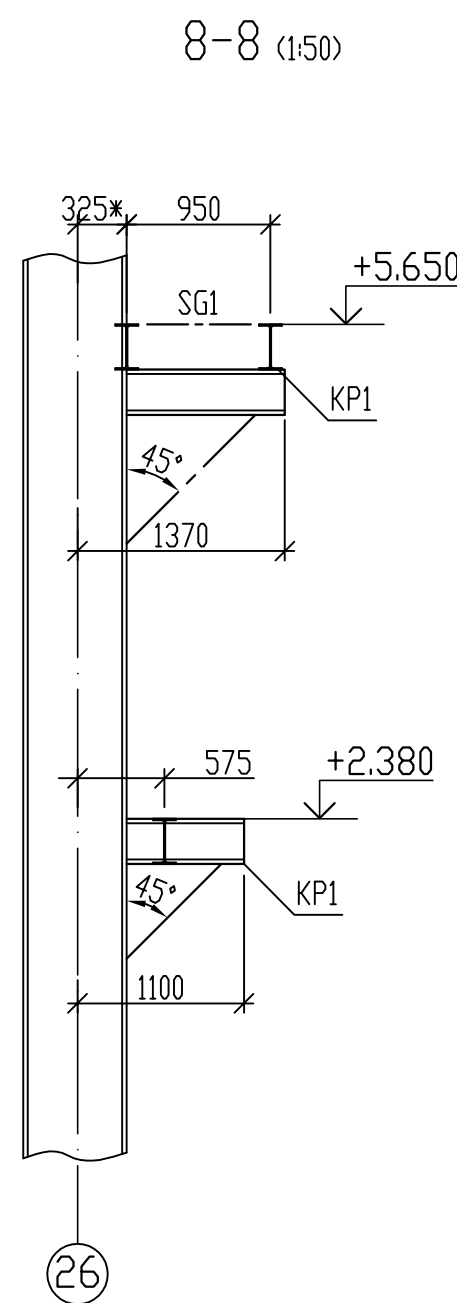







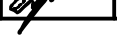

Схема расположения элементов над отм. +17.400 в осях Б-В; 22-23 (1:50)  
Arrangement diagram of elements over el. +17.400 in axes Б-В; 22-23



- 1 Общие указания смотреть BG3-30U##-###-CM-10-10-001 "Общие данные".
- 2 Все размеры и отметки существующих конструкций уточнить по месту.
- 3 Данный лист смотреть совместно с листом 7.
- 4 Сварку к существующим конструкциям выполнить на малых токах без перегрева основного металла.
- 5 Размер со \* уточнить по месту.
- 6 Ведомость элементов смотреть на листе 8.

- 1 See General Data Sheet BG3-30U##-###-CM-10-10-001 for General Instructions.
- 2 All dimensions and elevations existing structures determine at site.
- 3 This sheet see together with the sheet 7.
- 4 Metal structures shall be welded to the existing with low current overheating of the base metal.
- 5 Dimension with \* shall be specified in situ.
- 6 Bill of structure members see on sheet 8.



Статус документа/DOCUMENT STATUS: Для утверждения/for approval									
5									
4									
3									
2									
1									
Изм. Rev.	Описание Description	Разработал Prepared	Проверил Checked	Утвердил Approved	Дата Date				
Заказчик Customer	 <b>ОАО «Э.ОН Россия»</b> <b>JSC «E.ON Russia»</b>	Подрядчик Contractor  <b>ЗАО «Энергопроект»</b> <b>CJSC EnergoProject</b>							
Наименование проекта Project title		Строительство 3-го энергоблока на базе ПСУ-800 филиала «Березовская ГРЭС» ОАО «Э.ОН Россия» Construction of the 3-rd power unit based on STU-800 of the branch «Berezovskaya GRES» of JSC «E.ON Russia»							
Выполнен Prepared	Фамилия Name	Подпись Sign.	Дата Date	ID-Поставщика Contractor ID	BG3-30U##-###-CM-10-69-009				
Проверил Checked	<b>Соловьев</b> Soloviev		19.05.2015	KKS 300U00 000	Наименование документа/Document title				
Н.Контроль N.Control	<b>Цой</b> Tsoy		19.05.2015	Главный корпус. Металлоконструкции для крепления трубопроводов. Турбинное отделение. Разрезы 4-4-9-9.					
Утвердил Approved	<b>Разгульева</b> Razgulyeva		19.05.2015	Схема расположения элементов над отк. -17.400 в осях Б-В; 22-23 Main Building. Fabricated metals for mounting to pipe ducts. Turbine bay. Sections 4-4-9-9.					
Субконтрактор Subcontractor	<b>Предьбайло</b> Predybaylo		19.05.2015	Arrangement diagram of elements over el. +17.400 in axes Б-В; 22-23					
 <b>ЗАРУБЕЖ ЭНЕРГОПРОЕКТ</b> ОСНОВАН В 1982 ГОДУ				Субподрядчик Subcontractor	Лист Sheet	9	Листов of Sheets		
Инв. № подл./Original inventory No. 3587-KM					Стадия Stage	P/W			
					Формат Format	A1			